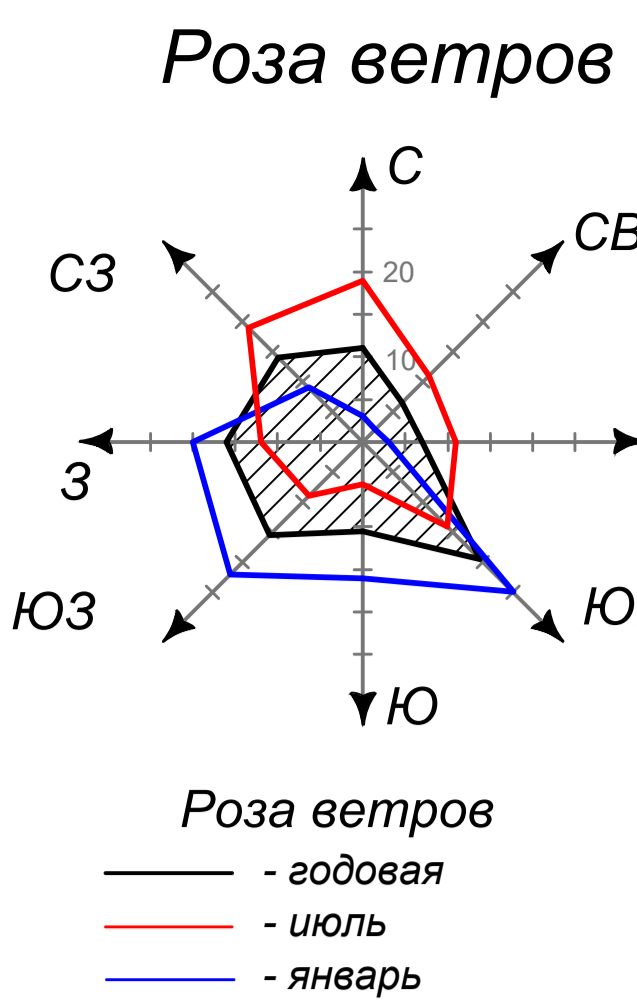
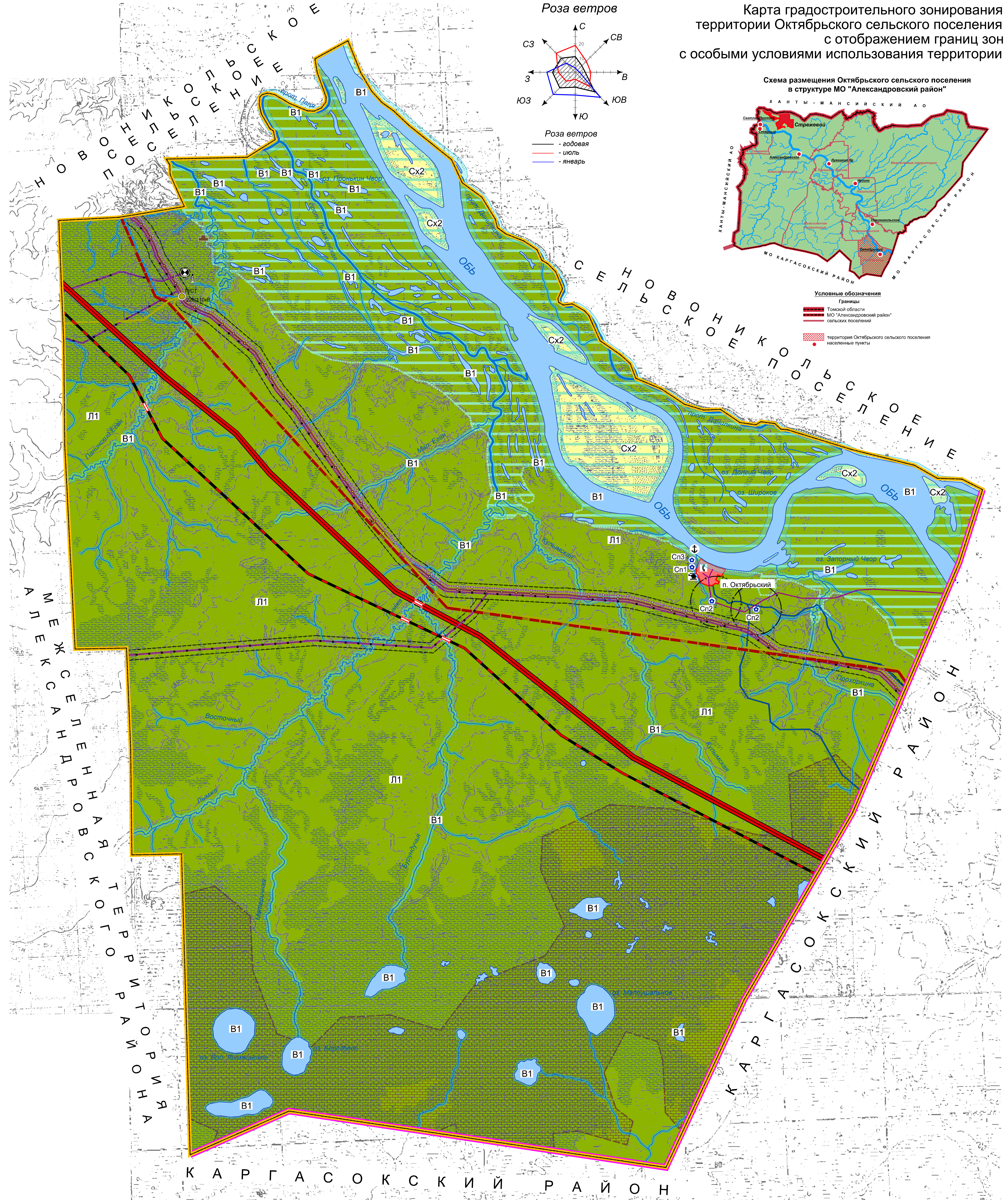


Карта градостроительного зонирования территории Октябрьского сельского поселения с отображением границ зон с особыми условиями использования территории



Условные обозначения

- Границы
 - Томской области
 - МО "Александровский район"
 - сельских поселений
- территория Октябрьского сельского поселения
- населенные пункты



УСЛОВНЫЕ ОБОЗНАЧЕНИЯ:

план. / сущ.

Территориальные границы

- Граница муниципального района
- Граница сельского поселения
- Граница населенного пункта

Территориальные зоны

- Зона водных объектов общего пользования (В1)
- Зона лесного фонда (Л1)
- Зона земель сельскохозяйственного назначения (Сх2)

Объекты зоны транспортной инфраструктуры (ИТ1)

- Дорога общего пользования федерального значения
- Автозастыватель
- Железная дорога электрифицированная
- Мост, путепровод
- Причал (пристань)
- Вертолетная площадка
- Магистральный нефтепровод
- Магистральный газопровод
- Нефтеперекачивающая станция

план. / сущ.

Объекты зон специального назначения (Сп1, Сп2, Сп3)

- Объекты капитального строительства специального назначения с номером согласно экспликации

Территория населенного пункта (см. листы ПЗ3-2, ПЗ3-3)

Зоны с особыми условиями использования территории

- Охранная зона
- Санитарно-защитная зона
- Санитарный разрыв (санитарная полоса отчуждения)
- Водоохранная зона
- Зона затопления расчетным паводком 1% обеспеченности

Месторождения полезных ископаемых

- Торф
- Строительный грунт

Поверхностные водные объекты

- Болото

план. / сущ.

Объекты электроэнергетики

- Подстанция 220 кВ
- ЛЭП 500 кВ
- ЛЭП 220 кВ
- ЛЭП 110 кВ
- ЛЭП 10 кВ

Объекты связи

- Автоматическая телефонная станция
- Вышка сотовой связи

ЭКСПЛИКАЦИЯ ОБЪЕКТОВ		
№ п/п	Наименование	Примечание
ОБЪЕКТЫ СПЕЦИАЛЬНОГО НАЗНАЧЕНИЯ		
1	Кладбище традиционного захоронения	
2	Полигон ТБО	
3	Скотомогильник	
4	Метеостанция	

Проектируемые линия электропередач 500 кВ, магистральный газопровод высокого давления, объекты внешнего автомобильного и железнодорожного транспорта являются проектными предложениями СТП Томской области и показаны для обеспечения информационной целостности.

МК №016530001112000007-0156258-02

Томская область, Александровский район, Октябрьское сельское поселение

Ум.	Коп.	Лист	№	Подпись	Дата
Директор	Толов				
Архитектор	Москаль				
Архитектор	Федоров				

Правила землепользования и застройки Октябрьского сельского поселения

Статус: Лист 1

ООО "Натуро-Проектный Центр Инженерно-Известельских Работ"

